



더 나은 미래를 만드는 교육 기업 올윈에듀가 제안하는

# 타워크레인 신호수 작업안전 교육

2018. 06. 01



# INDEX

I. 회사소개

II. 강점 및 차별화 포인트

III. 세부내용구성

IV. 기대효과

## 비전 및 사명

“교육은 항상 더 나은 미래를 향한다.”

### VISION

- ✓ 고객의 가치를 높이는 콘텐츠를 만들고, 이를 편리하게 서비스할 수 있는 솔루션을 개발하여 사람들의 행복한 세상을 연다.

### MISSION

- ✓ 세상을 변화시킬 수 있는 창의적이고 인간적인 도구를 개발하여 서비스한다.
- ✓ 늘 새로운 것을 배우고 더 많은 아이디어가 공유될 수 있도록 열린 마음으로 소통한다.

# I. 회사소개

## 주요사업현황



# I. 회사소개

## 연혁

2018	경영혁신형 중소기업(Main-Biz) 선정(중소벤처기업부 / 2018) 기술혁신형 중소기업(Inno-Biz) 선정(중소벤처기업부 / 2018)
2017	기술평가우수기업인증(NICE 평가정보)
2016	대한건축사협회와 직무교육 위탁운영 협약 체결
2015	STP(서울테크노파크) 패밀리기업 선정
2014	벤처기업 인증(기술보증기금)
2013	기업부설연구소 '인적자원개발(HRD)연구소' 설립
2012	(주)올원에듀로 사명 변경
2011	고용노동부 원격평생교육시설 인정
2010	한국부동산 중개학회 공식후원업체 선정
2009	서울 구로구(사회교육협약 체결), 국토교통부(이러닝콘텐츠 공급('09~'13), 경인여대·서해대학 등(산학협동 협약)
2008	(주)랜드윈 설립



# I. 회사소개

## 주요실적

- '2018 삼성물산 근로자 채용 시 교육  
본사 450명 계약체결 및 협력사 500명 이상 추가계약예정
- '2017 근로자 과정  
누적 고객사 1,240개, 누적 수강생 93,258명
- '2017 관리감독자 과정  
누적 고객사 967개, 누적 수강생 4,387명
- '2017 근로자 채용 및 변경 시 과정  
누적 고객사 33개, 누적 수강생 164명
- 직업능력개발 훈련기관 인증
- 산업안전보건교육 위탁교육기관
- 산업안전보건교육 직무교육기관 (사)한국산업안전심리상담협회와 업무제휴  
: 관리책임자/산업안전심리관련 자격증 온라인 콘텐츠 제작 및 운영 제휴
- 안전관리전문위탁기관과 업무제휴(한국산업훈련협회 등 6곳)  
: 안전보건분야 온/오프라인 교육운영 제휴



# II. 강점 및 차별화 포인트



## Best

- 2,500여 개의  
고객사가 선택한 검증된  
산업안전분야 내용 구성
- 산업안전보건교육  
위탁훈련기관 최상위 평가



## Expert

- 경력과 전문성이 검증된  
강사진 구성
- 산업안전보건공단,  
대기업 제조/건설직 등  
30년 유관경력 및  
공공기관 관련저서 집필  
등 경험 보유



## Speciality

- 내부 강사진의 다양한  
현장 강의 및 컨설팅 사례  
를 기반으로 한 유형별  
사례 분석 및 고객사 맞춤  
형 현장 적용방안 도출

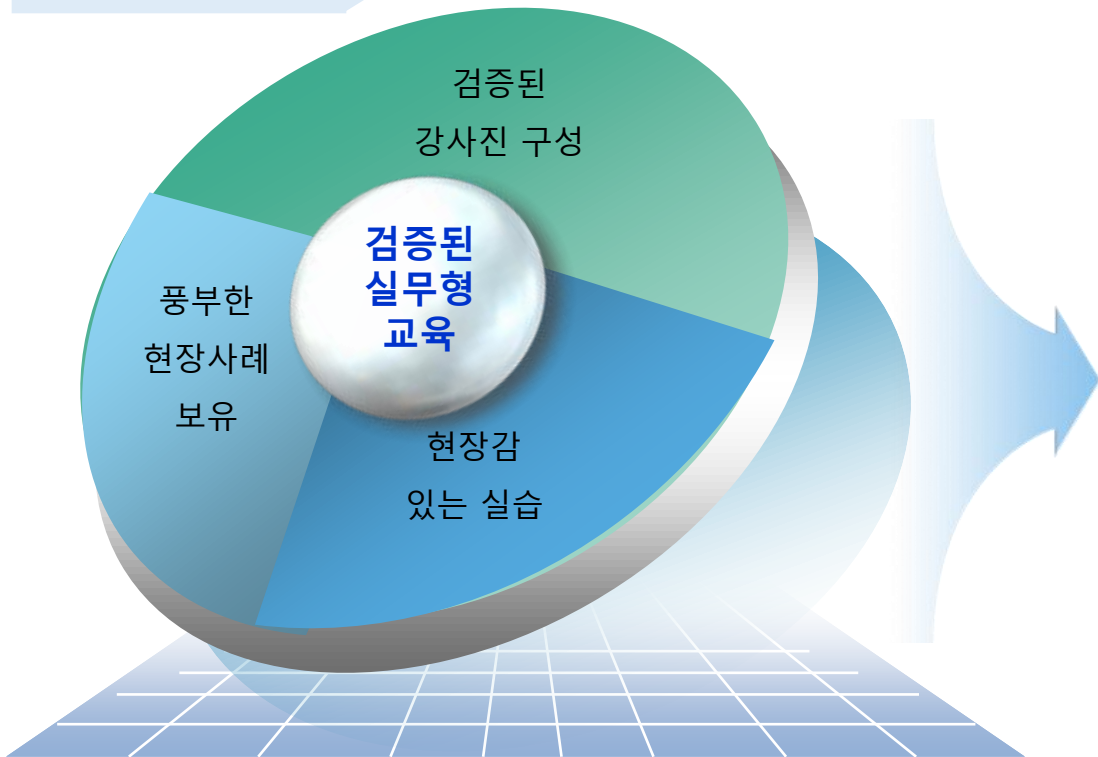


## Tech-Quality

- 이론과 현장실습,  
최고급 동영상 자료로  
온-오프라인 학습 가능
- VR, 시뮬레이션 영상 등  
실습제작 가능

# II. 강점 및 차별화 포인트

## 3대 포인트



임직원의 학습효과 및 만족도 ↑



# II. 강점 및 차별화 포인트

## (1) 검증된 강사진

### 임태영 인적자원개발 연구소장(교육내용구성 책임자)

컨텐츠 개발	관리감독자 정기 안전보건교육용 (건설분야 등 4개 업종), 근로자 정기 안전보건교육용, 채용 시 교육용 외 특별안전보건 교육용 PPT강의안 개발 (타워크레인 신호수 과정 등)
위원회 활동	안전보건공단 경기북부지사 '유해위험방지계획서' 외부 심사위원 안전보건공단 강원지사 '위험성 평가 인정' 심사위원 및 '클린지원사업' 심사위원 안전보건경영시스템(KOSHA18001) 심사위원
컨설팅 활동	환경부 화학사고예방 '장외 영향평가 및 위해관리 계획서' 전문가 자문단(2015년~현재) 공정안전보고서(PSM) 컨설팅 및 작성기법 강의
저서	<b>자체검사 요령(타워크레인 등)</b> , 방화방폭공학 산업안전보건법(관리책임자용, 관리감독자용, 근로자용)
자격	기계안전기술사, 일반기계기사(1급), 생산기계기사 직업능력개발훈련교사(프레스 금형 등 4개 업종) <b>안전검사원(타워크레인, 리프트 등)</b>
이력	대한안전기술연구원 교육원장(2013~2016): 안전진단, 유해위험방지계획서 작성, 위험성평가 컨설팅 등 <b>한국산업안전보건공단(1987~2013): 안전검사 부장</b> , 안전보건팀장, 교육미디어실장 한국산업인력공단(1979~1987): 직업훈련교사 및 연구원, 직업훈련 교재개발 및 직무분석

# II. 강점 및 차별화 포인트


## (1) 검증된 강사진

전문분야	성명	주요경력	보유자격	비고
임태영	(주)올원에듀 연구소장	한국산업안전보건공단 - 안전지도부장 - 검사부장, 지도원장 - 교육미디어 실장 등	기계안전기술사, 기능사훈련교사1급	타워크레인 검사업무 종사경력 7년
윤원기	(주)올원에듀 교수	(주)한양 SK건설(주) 상무이사 우송정보대학 교수 (주)유신 전무이사 등	건설안전기술사, 토목시공기술사, 크레인 검사원	출결이 작업안전 전문가 과정이수
서기수	(주)올원에듀 교수	럭키개발(현GS건설) 선진엔지니어링 롯데건설(주) 등	건설안전기술사, 건축시공기술사, 산업안전지도사 등	건설현장 실무업무 20여년 종사
임태열	(주)올원에듀 교육원장	한국산업안전보건공단 - 건설안전지도부장 - 교육원 교수 한국안전기술협회 교수실장	건설안전기술사, KOSHA18001, 심사원, 위험성평가 심사원, 건축기사 1급	건설현장관계자 대상 안전보건교육 종사경력 13년
<외래강사> 구문희	안전보건공단 부장	한국산업안전보건공단 - 크레인설계검사 - 크레인안전인증 - 크레인안전검사 등	건설기계기술사, 기계안전기술사, 산업안전지도사, KOSHA18001, 심사원	타워크레인 관련업무 22년 ※타워크레인 관련저서 3종발간

# II. 강점 및 차별화 포인트

## (2) 풍부한 현장사례 보유

- 내부 5명의 강사진들이 기업 및 공공기관에서 현장강의 및 컨설팅을 꾸준히 진행하여 지속적인 사례 입수
- 입수 사례를 DB화하여 교육과정 기획에 반영




컨설팅 및 강의를 통한  
현장 니즈 파악

**현장 사례 수집 및 분석**



기업, 분야별 사례  
구축 및 DB화

**분야별 사례 DB구축**



과목에 따른  
맞춤형 내용 구성

**Cust-mized 교육 기획**

**“내부 전문강사진의 현장사례 DB 활용한 교육내용 구성”**

# II. 강점 및 차별화 포인트

## (2) 풍부한 현장사례 보유

- 내부 강사진들의 재직 시 또는 현재 강의 및 컨설팅을 통해 입수한 사례를 기반으로 하여 교재를 제작하고, 현재 내부 집체교육으로 진행



# II. 강점 및 차별화 포인트

## (3) 현장감 있는 실습

- 타워크레인 실제 모형으로 강의장에서 실습 진행
- 일반 전문가 인터뷰, 특수CG효과 및 360VR 등 현장감 넘치는 타워크레인 신호수 실습영상 제작 가능



타워크레인 실제 모형 강의장 실습



360도 VR을 활용한 3D영상실습

# II. 강점 및 차별화 포인트

(3) 현장감 있는 실습

동영상 제작사례

- 기업 임직원 맞춤형으로 현장감 넘치는 타워크레인 신호수 실습영상 제작 가능



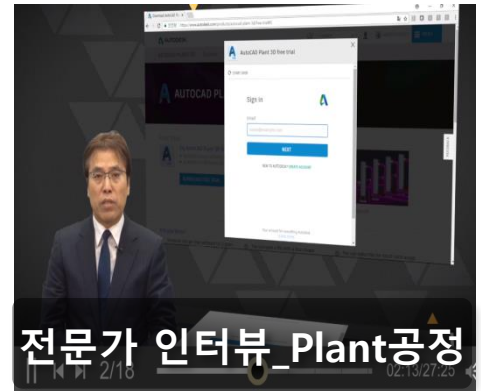
360VR\_산업공정

- 공장의 제조공정 및 안전관리  
360VR 촬영/편집



특수 CG효과\_화재체험

- 직장 내 재난 및 화재체험  
공모작 제작(산업안전보건공단)



전문가 인터뷰\_Plant공정

- 전문가 인터뷰 및 영상강의  
형태 제작

# Ⅲ. 세부내용구성

## 타워크레인 신호수 작업안전

### 개요

#### ◎ 목 적

- 건설현장마다의 신호방법이 다르기에 일원화 된 신호 체계를 정립
- 건설현장 내에서 타워크레인의 기본을 이해하고 타워크레인 운전원에게 적절하고 원활하게 일원화 된 신호 체계를 조연
- 작업에 필요한 도구(와이어, 샤클, 로프)등의 올바른 사용법을 이해함으로써 산업현장 재해예방

#### ◎ 교육대상

- 건설업 종사자 (타워크레인 신호수, 현장 팀·반장 등)

#### ◎ 교육시간 - 총 8시간

순서	과목	분량	비고
1	타워크레인 특성 및 방호장치	2H	이론 T/C모형실습 동영상
2	타워크레인 신호방법 및 안전보건관리	2H	이론 T/C모형실습 동영상
3	화물의 취급 및 안전작업방법	2H	이론 T/C모형실습 동영상
4	타워크레인에 미치는 지반조건 등의 영향	2H	이론 동영상

# Ⅲ. 세부내용구성

## 타워크레인 신호수 작업안전

순서	목차	주요 내용	분량	교육방법
1	타워크레인 특성 및 방호장치	1-1. 크레인 산업재해 현황 1-2. 타워크레인 구조적 특성 1-3. 타워크레인 점검방법 1-4. 타워크레인 방호장치	2H	이론 T/C모형실습 동영상
2	타워크레인 신호방법 및 안전보건관리	2-1. 타워크레인 신호방법 및 안전요령 ○ 신호교육의 목적 ○ 신호작업 용어 ○ 작업 전,중,후 점검사항 ○ 유형별 신호방법 ○ 신호작업시 안전요령 2-2. 낙하,비래·충돌 재해사례 및 예방대책 2-3. 타워크레인 관련 안전보건법령	2H	이론 T/C모형실습 동영상



# Ⅲ. 세부내용구성

## 타워크레인 신호수 작업안전

순서	목차	주요 내용	분량	교육방법
3	화물의 취급 및 안전작업방법	3-1. 줄걸이작업 개요 3-2. 줄걸이작업방법 선정 3-3. 줄걸이작업시 주의사항 3-4. 줄걸이 용구 및 보조용구 3-5. 줄걸이 작업안전 3-6. 줄걸이 작업과 안전운전 3-7. 줄걸이 용구의 안전한 사용과 관리	2H	이론 T/C모형실습 동영상
4	타워크레인에 미치는 지반조건 등의 영향	4-1. 지반지내력 안전성 검토 4-2. 역학에 대한 지식 4-3. 풍속에 따른 타워크레인 작업제한	2H	이론 동영상

# IV. 기대효과

하나

검증된 최우수 교육기관의 콘텐츠 제작으로  
교육에 대한 신뢰성 확보

둘

다양한 사례분석 및 현장감 있는 고퀄리티 실습영상으로  
기업 임직원의 교육만족도 극대화

셋

질 높은 내용의 학습으로  
현장 안전의식 강화 및 안전사고 ↓



# THANK YOU

<http://www.allwinedu.net>

<http://www.allwinedu.com>

**AW** 올윈에듀  
Allwinedu